

ドレミファ器楽

フル・スコア

SK-62

バッハ

「ハープシコード曲集」より

ト長調のメヌエット

橋場信昌 編曲

バッハのクラヴィーア（ハープシコード）曲集「アンナ・マグダレーナの為の小曲集」に含まれている、ト長調のメヌエットです。

1960年頃にアメリカのヴォーカルグループ、トイズがポピュラーにアレンジして歌い、世界的に有名になりました。その後、シュープリームス、サラ・ボーンなどがいずれもヒットさせ、スタンダードナンバーとしてすっかり定着しています。

今回は、特に演奏会用にアレンジしました。

リズムやテンポが1コーラスごとに変化する、面白いアレンジとなっています。

イントロから①にかけてはバッハの原曲通りのムード。F<sup>2</sup>——からいよいよリズムックになります。♪♪♪♪ や ♪♪♪♪♪ のリズムは何度も練習してください。④からさらにテンポアップしますが、リズムが割合に単純ですから比較的容易に演奏できるはずで、⑥からスローテンポになります。アコーディオンはたっぴりと歌ってください。そして再びリズムセクションが加わり、次第に盛り上がっていき、⑧のエンディングで最高潮に達します。最後は力いっぱい演奏してください。

アコーディオン、鍵盤ハーモニカ、及び木琴、鉄琴に於て和音が書かれてある箇所は、和音弾きをせず、各々が一つずつ音を弾き、和音をつくって下さい。

(♩=132)

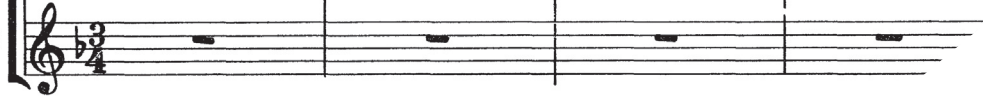
フルート  
(無くても  
演奏可能)



ソプラノ  
リコーダー



鍵盤  
ハーモニカ



ソプラノ  
アコーディオン



アルト  
アコーディオン



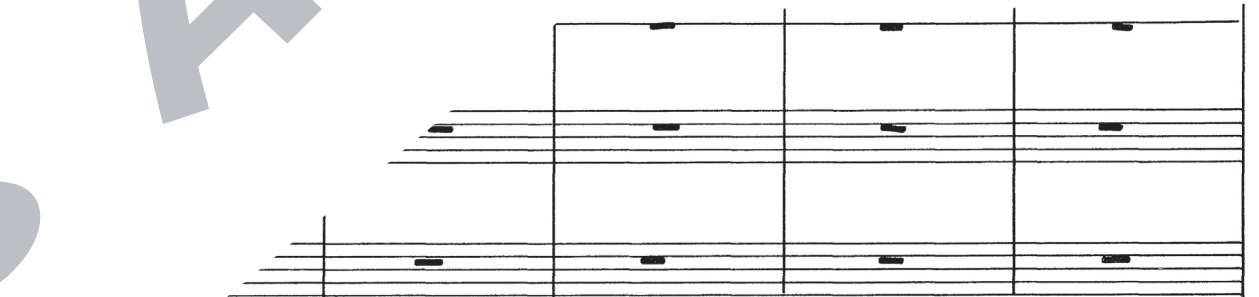
テナー  
アコーディオン  
(オクターブ  
上に記譜)



バス  
アコーディオン



木  
琴



バッハ  
「ハープシコード曲集」より  
ト長調のメヌエット

鍵盤ハーモニカ

榑

(♩=132)



(♩=116)

