

ベートーベン「合唱」より

シンフォニー No.9

Cond(Cメロ)

宮下博次 編

Medium Swing (♩=132) (♩=♩)

(Sx) D₉ D_{b9} C₉⁺⁵ / B₉ B₇^{b+5} B₇^{b+5} A₇⁻⁹ A^b

D₉ D_{b9} C₉⁺⁵ / B₉ B₇^{b+5} B₇^{b+5} A₇⁻⁹

Ⓐ A^b / A^b₇ D^b / D^b_{m6}

A^b / A^b₇ D^b

Ⓑ A^b / A^b₇

m₇ / E^b₇⁺⁵

E^b₇ A^b (Sx)

B^b_{m7} / C_{m7} D^b B^b E^b A₇ (-10) (Brass)

3 / D^b_m B^b_{m7} / E^b₇ A^b (Brass)

♩₇⁻⁵ G^b₉ F_m E₇ / E^b₇ D_{m7}⁻⁵ / D^b_{m6} B^b_{m7} E^b / A₇⁻⁵

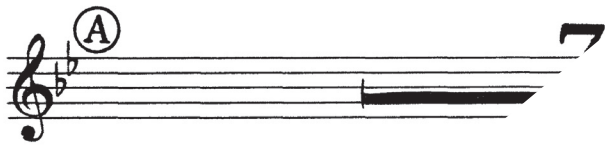
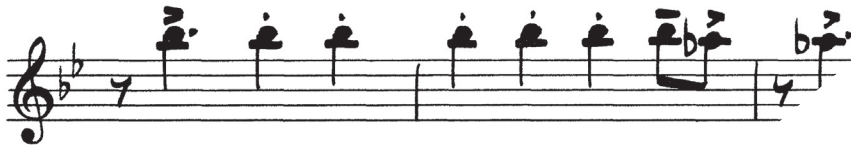
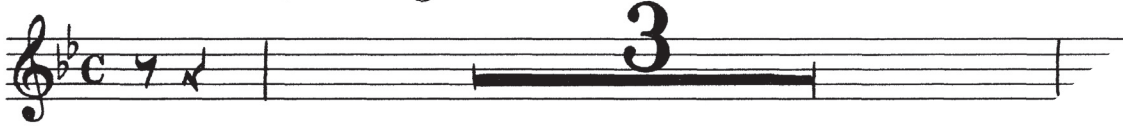
ベートーベン「合唱」より

シンフォニー No.9

宮下博次 編

T.Pet 1

Medium Swing (♩=132) (♩=♩♩)



SAMPLE