

吹奏楽

Condensed Score

QC-162

Openings
RICHARD STRAUSS

Also sprach Zarathustra

ツァラトゥストラはかく語りき

Till Eulenspiegels lustige Streiche

ティル・オイレンシュピーゲルの愉快ないたずら

Ein Heldenleben 英雄の生涯

Don Juan ドン・ファン

リヒャルト・シュトラウス 作曲

山、下、国、俊 編曲

1864年ミュンヘン生まれのリヒャルト・シュトラウスは、ドイツ後期ロマン派の最後に位置する作曲家である。リストとヴァーグナーに心酔し、自然その作風も彼らの影響を受けたものとなった。数多い作品の中でも交響詩の分野に彼の才能は発揮され、特に複雑な多声部からなるオーケストレーションは、他の追随を許さない彼独自のものである。

ここで取りあげた4曲は1888年から98年までの10年間に書かれた作品で、いずれも強烈なインパクトを与える冒頭部分のみを抜粋したものである。

Also sprach Zarathustra

ツァラトウストラはかく語りき

(♩ = 66)

(A)

(Tutti) *f*

(Tp.2) *p*

(B.D) *pp* (Simile)

(Tuba) (B.Cl) (StBs) *pp*

mf

(Tutti) *ff*

(Asx.1) (Hr.1)

cresc.

(Tb) (Eup)

ff

The image displays a musical score for the piece 'Also sprach Zarathustra'. It consists of three systems of staves. The first system includes a vocal line (top), a trumpet line (middle), and a low brass line (bottom). The second system shows a woodwind line (top) and a low brass line (bottom). The third system features a woodwind line (top), a brass line (middle), and a low brass line (bottom). The score includes various musical notations such as notes, rests, and dynamic markings like *pp*, *p*, *mf*, and *ff*. Performance instructions such as '(Tutti)', '(Simile)', and 'cresc.' are present. A large 'SAMPLE' watermark is overlaid on the page.

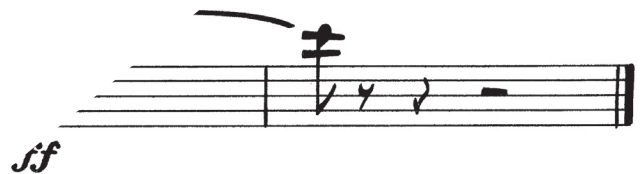
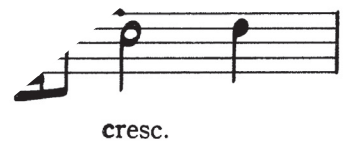
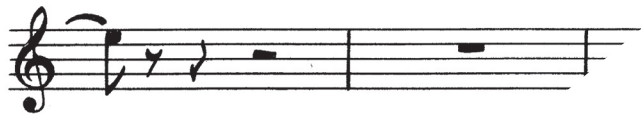
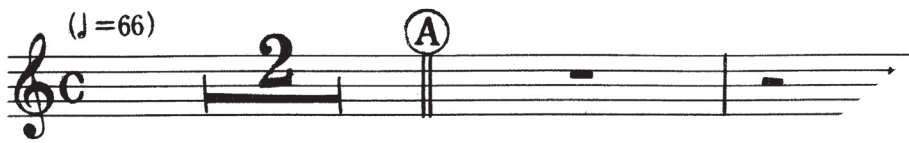
Openings
RICHARD STRAUSS

Also sprach Zarathustra

ツアラトウストラはかく語りき

リヒャルト
山

Tp.1



Regels lustige Streiche

アイレンシュピーゲルの愉快ないたずら

