



Molenaar Edition

Te Deum

Art.Nr: 012186070

Colofon

Molenaar Edition BV

Industrieweg 23
NL 1521 ND Wormerveer
the Netherlands
Phone: +31 (0)75 - 628 68 59
Fax: +31 (0)75 - 621 49 91
Email: office@molenaar.com
Website: www.molenaar.com

© Molenaar Edition BV - Wormerveer - the Netherlands

Copying of sheetmusic from this booklet is illegal.

Mini - Score

www.molenaar.com

Molenaar Edition

Serge Lancen

TE DEUM

For Tenor, Baritone, Men's Choir and Windensemble

- I Te Deum laudamus
- II Tu Rex gloriae, Christe
- III Salvum fac populum tuum
- IV Miserere nostri, Domine
- V In te Domine, speravi
- VI Laudemus

Windensemble

Full Score

08.2186.07

MBCD 28

Uitgave, Verlag,
Edition,



Molenaar Edition BV
Muziekuitgeverij
Wormerveer
Holland



mélodie, d'équilibre et de clarté. Son catalogue, important et varié, comprend des oeuvres de musique de chambre, de musique symphonique et pour orchestre à cordes, des concertos pour piano, pour flûte, pour contrebasse, et un "Poème Occuménique" pour soli, chœur, orgue et orchestre. Amoureux des riches couleurs de l'orchestre d'harmonie, il a écrit une quarantaine d'oeuvres pour cette formation. Citons, Manhattan Symphony, Cap Kennedy, Symphonie de Paris, Le Mont-Saint-Michel, le Chant de l'Arbre, l'Hymne à la Musique, deux concertos pour piano (Parade Concerto et Concerto de Paris), un quintette de cuivres (Mascarade), et la "Missa Solemnis" avec chœur et deux soli. Depuis 1985, il est membre du Bureau Directeur de la "World Association For Symphonic Bands And Ensembles" (WASBE) qui oeuvre pour la promotion des orchestres d'instruments à vent.

SERGE LANZEN

D Serge Lancen wurde in Paris geboren. Bereits in seiner Kindheit zeigte er ein außergewöhnliches Interesse für Musik und später studierte er Piano und Komposition am Pariser Konservatorium. 1949 erhielt er einen Ersten Preis für Komposition und 1950 den "Prix de Rome". Verschiedene seiner Werke sind prämiert worden, so bekam er den Preis des französischsprachigen Rundfunkvereins, den Preis der ERU und den "Grand Prix" der leichten symphonischen Musik der S.A.C.E.M. Serge LANZEN hängt an der französischen Ästhetik, der aus Melodie, Ausgeglichenheit und Klarheit besteht. Die eindrucksvolle und bunte Liste seiner Kompositionen enthält Kammermusik, symphonische Musik, Werke für Streicher, Konzerte für das Klavier, die Flöte und den Kontrabaß und ein "Ökumenisches Gedicht" für Solisten, Chor, Orgel und Orchester. Da er ganz begeistert ist von den reichen Koloriten des Bläserorchesters hat er schon etwa vierzig Werke für Harmonieorchester geschrieben. Wir erwähnen Manhattan Symphony, Cap Kennedy, Symphonie de Paris, Le Mont-Saint-Michel, le Chant de l'Arbre, l'Hymne à la Musique, zwei Konzerte für Klavier (Parade Concerto und Concerto de Paris), ein Blechbläserquintett (Mascarade) und die Missa Solemnis mit Chor und zwei Solisten. Seit 1985 gehört Lancen zu dem WASBE Vorstand. Die WASBE (World Association for Symphonic Bands and Ensembles) verteidigt weiterhin die Interessen der Blasmusik.

SERGE LANZEN

E Serge Lancen was born in Paris. From his early youth he was attracted by music, so he studied the piano and later composition at the Paris Conservatory. In 1949 he was awarded a First Prize in Composition and in 1950 the "Prix de Rome". Many of his compositions have been prize winning and a.o. he received the Prize of the French Speaking Radio Union, the European Radio Union Prize and the "Grand Prix" for Light Symphonic Music of the S.A.C.E.M. (The French Composers Association) for his works. Serge LANZEN is attached to the French musical aesthetics, being melodic, balanced and clear. Among his impressive compositions one can find chamber music, symphonic music, works for piano, flute and contrabass and an "Ecumenical Poem" for soloists, choir, organ and orchestra. As he is very enthusiastic about the rich colors of the wind ensemble he has already written about 40 works for Harmonieorchesters. We mention Manhattan Symphony, Cap Kennedy, Symphonie de Paris, Le Mont-Saint-Michel, the Hymn to Music, two piano concertos (Parade Concerto and Concerto de Paris), a brass quintet (Mascarade) and the Missa Solemnis with choir and two soloists. Since 1985 Serge Lancen is on the board of directors of the World Association for Symphonic Bands and Ensembles (WASBE), which promotes wind music all over the world.

TE DEUM - Serge Lancen

N De componist wenst dat er geen onderbrekingen zouden zijn tussen de nummers 2 en 3, de nummers 4 en 5 en de nummers 5 en 6. Daarentegen acht hij het wenselijk dat er een stilte van ongeveer tien seconden in acht genomen wordt tussen de nummers 3 en 4.
Het werk is geschreven voor een ensemble van 14 muzikanten of groepen muzikanten al naar gelang de grootte van het koor. Het orkest kan door een orgel vervangen worden.

TE DEUM - Serge Lancen

D Der Komponist wünscht keine Unterbrechungen zwischen den Nummern 2 und 3, den Nummern 4 und 5, und den Nummern 5 und 6. Dagegen wünscht er eine lange Pause von etwa zehn Sekunden zwischen den Nummern 3 und 4. Dieses Werk ist für ein Ensemble von 14 Musikern oder Musikantengruppen geschrieben. Je nach der Größe des Chors. Die Bläser können durch ein Orgel ersetzt werden.

TE DEUM - Serge Lancen

F Le compositeur souhaite qu'il n'y ait pas d'arrêt entre les n° 2 et 3, entre les n° 4 et 5, et entre les n° 5 et 6. Par contre, il souhaite qu'il y ait un long silence d'environ dix secondes entre les n° 3 et 4. L'oeuvre est écrite pour une formation de 14 musiciens ou groupes de musiciens selon l'importance du chœur. L'orchestre peut être remplacé par un orgue.

TE DEUM - Serge Lancen

E The composer does not want any pause between the rehearsal numbers 2 and 3, between the numbers 4 and 5 and between the numbers 5 and 6. On the other hand he wants a long silence of about ten seconds between the numbers 3 and 4. This work has been composed for an ensemble of 14 musicians or groups of musicians, according to the numeral strength of the choir. The wind band can be replaced by an organ.

INSTRUMENTATION 'TE DEUM' - 08.2186.07 WINDENSEMBLE

- | | |
|-------------------|----------------------|
| 1 Full Score | 1 Trumpet II |
| 1 Flute | 1 Horn F |
| 1 Bassoon | 1 Trombone C |
| 1 Clarinet I | 1 String Bass C |
| 1 Clarinet II | 1 Basses (Tuba) C |
| 1 Clarinet III | 1 Timpani |
| 1 Alto Saxophone | |
| 1 Tenor Saxophone | Male choir available |
| 1 Trumpet I | |

(c) 1993 Molenaar B.V. Wormerveer, Holland

Niets van deze uitgave mag worden vervoelvuldigd en/of openbaar gemaakt door middel van druk, fotokopie, microfilm of welke andere wijze ook, zonder voorafgaande toestemming van de uitgever.

No part of this book may be reproduced in any form of print, fotoprint, microfilm or any other means without written permission of the publisher.

SERGE LANZEN

N Serge Lancen werd in Parijs geboren. Reeds op jeugdige leeftijd voelde hij zich tot de muziek aangetrokken en studeerde onder meer piano en compositie aan het Conservatorium van Parijs. In 1949 verwerft hij een Eerste Prijs Compositie en in 1950 werd hem de Prijs van Rome toegekend. Zijn werken werden met talloze prijzen bekroond, waaronder de Prijs van de Franstalige Radio Unie, deze van de Europese Radio Unie en de Grote Prijs van de Lichte Symfonische Muziek van de SACEM. Serge LANZEN blijft gebocht aan de Franse esthetiek die uit een mengsel van melodie, evenwicht en helderheid bestaat. De lijst van zijn composities is indrukwekkend en gevarieerd en omvat kamermusiek, symfonische werken, muziek voor strijkers, piano-, fluit- en contrabasconcerten en een "Ökumenisch Gedicht" voor solisten, koor, orgel en orkest. Lancen is werkelijk verdiept op het rijke klankpalet van het harmonieorkest en schreef een veertigtal werken voor deze orkestvorm. Wij vermelden Manhattan Symphony, Cap Kennedy, Symphonie de Paris, Le Mont-Saint-Michel, le Chant de l'Arbre, l'Hymne à la Musique, twee concerten voor piano (Parade Concerto en Concerto de Paris), een koperkwintet (Mascarade) en de Missa Solemnis voor koor en twee solisten. Sinds 1985 is hij bestuurslid van de "World Association for Symphonic Bands and Ensembles" (WASBE), die ijvert voor de promotie van de blaasorkesten.

SERGE LANZEN

F Serge Lancen est né à Paris. Attiré très jeune par la musique, il effectue des études musicales parmi lesquelles, le piano, puis, celles de composition, au Conservatoire National Supérieur de Paris. En 1949 il obtient un Premier Prix de Composition et en 1950 un "Prix de Rome". Ses oeuvres lui ont valu différentes récompenses dont, le Prix de la Communauté Radiophonique de Langue Française, celui de l'Union Européenne de Radiodiffusion, le Grand Prix de la Musique Symphonique Légères de la S.A.C.E.M. Serge LANZEN reste attaché à l'esthétique française faite de



TE DEUM

for tenor, baritone, men's choir and windensemble

SERGE LANCEN

I. TE DEUM LAUDAMUS

- 1. Te Deum Laudamus..... 69"4"
- 2. Tu Rex Gloriam, Christe..... 59"4"
- 3. Sublime sac. populam tuam..... 2'38"
- 4. Misereere nostri, Domine..... 5'04"
- 5. In te, Domine, speravi..... 1'30"
- 6. Laudamus..... 2'42"

Flute
Clarinét Bb
Clarinét II Bb
Clarinét III Bb
Fagot
Alto- Sarcophone Eb
Tenor- Sarcophone Bb
Tenors I
Tenors II
Barytons
Basses
Trompet II Bb
Trompet I Bb
Horn F
Trombone
Bas(Tuba)
C.B. Cordes
Timb.

© 1992 Molenaar Edition BV, Wormerveer, Holland

Notes van deze afzetter mag worden verspreid/verkoop/afgevoerd op andere wijze, zonder voorafgaande toestemming van de uitgever.
No part of this book may be reproduced in any form or by any means, electronic, mechanical, photocopying, recording, or by any other means, without written permission of the publisher.

08.2186.07

CI. I
CI. II
CI. III
Fg.
Ten. I
Ten. II
Bar.
Bas.
C.B.C.
Timb.

CI. I
CI. II
CI. III
Fg.
Ten. I
Ten. II
Bar.
Bas.
C.B.C.
Timb.

08.2186.07

Fl.
CI. I
CI. II
CI. III
Fg.
A. Sax.
T. Sax.
Ten. I
Ten. II
Bar.
Bas.
Trp. I
Trp. II
Hrn.
Trb.
Bas.
C.B.C.
Timb.

08.2186.07

Fl.
CI. I
CI. II
CI. III
Fg.
Alt. Sax.
Ten. Sax.
Ten. I
Ten. II
Bar.
Bas.
Trp. I
Trp. II
Hrn.
Trb.
Bas.
C.B.C.
Timb.

08.2186.07

5

Fl. 31 32 33 34 35 36

Cl. I

Cl. II

Cl. III

Fg.

Alt Sax.

Ten Sax.

Ten. I

Ten. II

Bar.

Bas.

C.B.C.

37 38 39 40 41 42

Fl.

Cl. I

Cl. II

Cl. III

Fg.

Ten. I

Ten. II

Bar.

Bas.

C.B.C.

Timb.

Te De - um lau - da - mus,

Te De - um lau - da - mus,

Te De - um lau - da - mus, te

o - mis ter - ra ve - ra - bar, o - mis ter - ra ve - ra - bar, Te De - um lau - da - mus, te

arco o - mis ter - ra ve - ra - bar, Te De - um lau - da - mus, te

piu.

Do - mi - num con - fi - te - mur, Te se - ter - num Pa - trem, o - mis ter - ra ve - ra - bar,

Do - mi - num con - fi - te - mur, Te se - ter - num Pa - trem, o - mis ter - ra ve - ra - bar,

Do - mi - num con - fi - te - mur, Te se - ter - num Pa - trem, o - mis ter - ra ve - ra - bar,

Do - mi - num con - fi - te - mur, Te se - ter - num Pa - trem, o - mis ter - ra ve - ra - bar,

08.2186.07

6

Fl. 43 44 45 46 = 66 47 48 49

Cl. I

Cl. II

Cl. III

Fg.

Alt Sax.

Ten Sax.

Ten. I

Ten. II

Bar.

Bas.

Tip. I

Tip. II

Hrn.

Trb.

Bas.

C.B.C.

Timb.

Te De - um lau - da - mus,

Te De - um lau - da - mus,

Te De - um lau - da - mus, te

o - mis ter - ra ve - ra - bar, o - mis ter - ra ve - ra - bar, Te De - um lau - da - mus, te

Solo

Ti - bi o - mnes An - ge - li, ti - bi o - mnes An - ge - li,

Ti - bi o - mnes An - ge - li, ti - bi o - mnes An - ge - li,

Ti - bi o - mnes An - ge - li, ti - bi o - mnes An - ge - li,

08.2186.07

7

Cl. I 50 51 52 53 54 55

Cl. II

Cl. III

Fg.

A. Sax.

T. Sax.

Ten. Solo

Bar. Solo

Ti - bi cae - li et u - ni - ver - sae Po - te - sta - tes.

Ti - bi o - mnes An - ge - li, ti - bi cae - li et u - ni - ver - sae Po - te - sta - tes.

08.2186.07

8

Fl. 62 63 64 65 66 67 68

Cl. I

Cl. II

Cl. III

Fg.

Alt Sax.

Ten Sax.

Ten. I

Ten. II

Bar.

Bas.

Tip. I

Tip. II

Hrn.

Trb.

Bas.

C.B.C.

Timb.

Tutti

Ti - bi Che - ru - bim et Se - ra - phim lu - ces - sa - bi - li vo - ce pro - cla - mant:

Ti - bi Che - ru - bim et Se - ra - phim lu - ces - sa - bi - li vo - ce pro - cla - mant:

Ti - bi Che - ru - bim et Se - ra - phim lu - ces - sa - bi - li vo - ce pro - cla - mant:

Ti - bi Che - ru - bim et Se - ra - phim lu - ces - sa - bi - li vo - ce pro - cla - mant:

Ti - bi Che - ru - bim et Se - ra - phim lu - ces - sa - bi - li vo - ce pro - cla - mant:

08.2186.07

9

Cl. I 56 57 58 59 60 61

Cl. II

Cl. III

Fg.

A. Sax.

T. Sax.

Ten. Solo

Bar. Solo

Ti - bi o - mnes An - ge - li, ti - bi cae - li et u - ni - ver - sae Po - te - sta - tes.

Ti - bi o - mnes An - ge - li, ti - bi cae - li et u - ni - ver - sae Po - te - sta - tes.

08.2186.07

10

Fl. 69 70 71 72 73 74 75

Cl. I

Cl. II

Cl. III

Fg.

Alt Sax.

Ten Sax.

Ten. I

Ten. II

Bar.

Bas.

Tip. I

Tip. II

Hrn.

Trb.

Bas.

C.B.C.

Timb.

Tutti

Ti - bi Che - ru - bim et Se - ra - phim lu - ces - sa - bi - li vo - ce pro - cla - mant:

Ti - bi Che - ru - bim et Se - ra - phim lu - ces - sa - bi - li vo - ce pro - cla - mant:

Ti - bi Che - ru - bim et Se - ra - phim lu - ces - sa - bi - li vo - ce pro - cla - mant:

Ti - bi Che - ru - bim et Se - ra - phim lu - ces - sa - bi - li vo - ce pro - cla - mant:

Ti - bi Che - ru - bim et Se - ra - phim lu - ces - sa - bi - li vo - ce pro - cla - mant:

08.2186.07

FL. 70 71 72 73 74

Cl. I

Cl. II

Cl. III

Fg.

Alt Sax.

Ten Sax.

Ten. I
San - ctus, San - ctus, San - ctus, Do - mi - nus De - us Sa - ba - oth. Ple - ni sunt

Ten. II
San - ctus, San - ctus, San - ctus, Do - mi - nus De - us Sa - ba - oth. Ple - ni sunt

Bar.
San - ctus, San - ctus, San - ctus, Do - mi - nus De - us Sa - ba - oth. Ple - ni sunt

Bas.
San - ctus, San - ctus, San - ctus, Do - mi - nus De - us Sa - ba - oth. Ple - ni sunt

Trp. I

Trp. II

Hrn.

Trb.

Bas.

C.B.C.

Timb.

08.2186.07

Cl. I 75 76 77 78 79 80

Cl. II

Fg.

Ten Sax.

Ten. I
cae - li et ter - ra ma - je - sta - tis glo - ri - ae tu - ae,

Ten. II
cae - li et ter - ra ma - je - sta - tis glo - ri - ae tu - ae,

Bar.
cae - li et ter - ra ma - je - sta - tis glo - ri - ae tu - ae,

Bas.
cae - li et ter - ra ma - je - sta - tis glo - ri - ae tu - ae,

C.B.C.

Timb.

FL. 81 $\text{♩} = 72$ 82 83 84 85

Cl. I

Cl. II

Cl. III

Fg.

Alt Sax.

Ten Sax.

Ten. Solo
Te glo - ri - o - sus A - po - sto

Hrn.

Bas.

C.B.C.

08.2186.07

FL. 87 88 89 90 91 92

Cl. I

Cl. II

Cl. III

Fg.

Alt Sax.

Ten Sax.

Ten. Solo
- lu - rum lau - da - bi - lis su - mo - rus. Te Mar - ty - rum can - di - da - tus lau -

Hrn.

Bas.

C.B.C.

FL. 99 100 101 102 103 104

Cl. I

Cl. II

Cl. III

Fg.

Alt Sax.

Ten Sax.

Ten. Solo
te - tur E - cle - si - a, Pa - trem im - men - sae ma - je - sta - tis, Ve - ne -

Hrn.

Bas.

C.B.C.

FL. 93 94 95 96 97 98

Cl. I

Cl. II

Cl. III

Fg.

S. A.

S. T.

Ten. Solo
- dit ex - er - ci - tus,

Hrn.

Bas.

C.B.C.

FL. 105 106 107 108 109

Cl. I

Cl. II

Cl. III

Fg.

Ten. Solo
rum - dum in - sen - ve - rum et u - ni -

Hrn.

Bas.

C.B.C.

Timb.

13

Fl. 110 111 112 *rit.* 113 114 115 A tempo $\text{♩} = 60$

Cl. I

Cl. II

Cl. III

Fg.

Alt. Sax.

Ten. Sax.

Ten. I Solo Tutti

qno - - que Pa - ra - cil - nam Spi - ri - tum. - - - Te De - um lau -

Ten. II Te De - um lau -

Bar. Te De - um lau -

Bas. Te De - um lau -

Trp. I *p cresc.*

Trp. II

Hrn.

Trb.

Bas.

C.B.C.

Timb.

08.2186.07

Mini Score

14

Fl. 116 117 118 119 120

Cl. I

Cl. II

Cl. III

Fg.

Alt. Sax.

Ten. Sax.

Ten. I

da - mus, - - - te Do - mi - num con - fi - te - mur. - - - Te ac - ter - num Pa - trum o -

Ten. II da - mus, - - - te Do - mi - num con - fi - te - mur. - - - Te ac - ter - num Pa - trum o -

Bar. da - mus, - - - te Do - mi - num con - fi - te - mur. - - - Te ac - ter - num Pa - trum o -

Bas. da - mus, - - - te Do - mi - num con - fi - te - mur. - - - Te ac - ter - num Pa - trum o -

Trp. I

Trp. II

Hrn.

Trb.

Bas.

C.B.C.

Timb.

08.2186.07

Mini Score

15

Fl. 121 122 123 124 125

Cl. I

Cl. II

Cl. III

Fg.

Alt. Sax.

Ten. Sax.

Ten. I

nis ter - ra ve - se - ra - tur.

Ten. II nis ter - ra ve - se - ra - tur.

Bar. nis ter - ra ve - se - ra - tur.

Bas. nis ter - ra ve - se - ra - tur.

Trp. I

Trp. II

Hrn.

Trb.

Bas.

C.B.C.

Timb.

08.2186.07

Mini Score

16

II. TU REX GLORIAE, CHRISTE

Flute $\text{♩} = 66$

Alt. Sax.

Ten. Sax.

Trp. I *p*

Trp. II *p*

Hrn.

Trb.

Bas. *mf espress.*

Fl. $\text{♩} = 66$

Alt. Sax.

Ten. Sax.

Ten. I *mf* Tu Rex glo - ri - ae, Chri - ste.

Ten. II *mf* Tu Rex glo - ri - ae, Chri - ste.

Bar. *mf* Tu Rex glo - ri - ae, Chri - ste.

Bas. *mf* Tu Rex glo - ri - ae, Chri - ste.

Trp. I *mf*

Trp. II *mf*

Hrn.

Bas. *mf*

C.B.C.

08.2186.07

Mini Score

Cl. I
Cl. II
Cl. III
Fg.
Ten. I
Ten. II
Bar.
Bas.
C.B.C.

Tu Pa - tris, sem - pi - ter - nus es Fi - li - us -
Tu Pa - tris, sem - pi - ter - nus es Fi - li - us -
Tu Pa - tris, sem - pi - ter - nus es Fi - li - us -
Tu Pa - tris, sem - pi - ter - nus es Fi - li - us -

Cl. I
Fg.
Alt. Sax.
Ten. Sax.
Ten. I
Ten. II
Bar.
Bas.
C.B.C.
Timb.

Tu ad li - be - rum - dum sus - ce - pit - rum ho - mi - num
Tu ad li - be - rum - dum sus - ce - pit - rum ho - mi - num non hor - ru - i - sti
Tu ad li - be - rum - dum sus - ce - pit - rum ho - mi - num ad Vir - gi - ni
Tu ad li - be - rum - dum sus - ce - pit - rum ho - mi - num ad Vir - gi - ni

Cl. I
Fg.
Alt. Sax.
Ten. Sax.
Ten. I
Ten. II
Bar.
Bas.
Hrn.
Bas.
C.B.C.

u - te - rum - Tu Rex glo - ri - ae, Chri - ste -
u - te - rum - Tu Rex glo - ri - ae, Chri - ste -
u - te - rum - Tu Rex glo - ri - ae, Chri - ste -
u - te - rum - Tu Rex glo - ri - ae, Chri - ste -
u - te - rum - Tu Rex glo - ri - ae, Chri - ste -
u - te - rum - Tu Rex glo - ri - ae, Chri - ste -
u - te - rum - Tu Rex glo - ri - ae, Chri - ste -
u - te - rum - Tu Rex glo - ri - ae, Chri - ste -

Cl. I
Cl. III
Fg.
Ten. I
Ten. II
Bar.
Bas.
Hrn.
Bas.
C.B.C.

Tu de - vi - cto mor - tis a - cu - pe - ru -
Tu de - vi - cto mor - tis a - cu - pe - ru -
Tu de - vi - cto mor - tis a - cu - pe - ru -
Tu de - vi - cto mor - tis a - cu - pe - ru -
Tu de - vi - cto mor - tis a - cu - pe - ru -
Tu de - vi - cto mor - tis a - cu - pe - ru -
Tu de - vi - cto mor - tis a - cu - pe - ru -
Tu de - vi - cto mor - tis a - cu - pe - ru -

Fl.
Cl. I
Cl. II
Cl. III
Fg.
A. Sax.
T. Sax.
Ten. I
Ten. II
Bar.
Bas.

i - sti cre - den - ti - bus re - gnae coe - lo - rum.
i - sti cre - den - ti - bus re - gnae coe - lo - rum.
i - sti cre - den - ti - bus re - gnae coe - lo - rum.
i - sti cre - den - ti - bus re - gnae coe - lo - rum.

Trp. I
Trp. II
Hrn.
Trb.
Bas.
C.B.C.
Timb.

Fl.
Cl. I
Cl. II
Cl. III
Fg.
A. Sax.
T. Sax.

Tu Rex glo - ri - ae, Chri - ste -
Tu Rex glo - ri - ae, Chri - ste -
Tu Rex glo - ri - ae, Chri - ste -
Tu Rex glo - ri - ae, Chri - ste -
Tu Rex glo - ri - ae, Chri - ste -
Tu Rex glo - ri - ae, Chri - ste -
Tu Rex glo - ri - ae, Chri - ste -
Tu Rex glo - ri - ae, Chri - ste -

Ten. I
Ten. II
Bar.
Bas.
Trp. I
Trp. II
Hrn.
Trb.
Bas.
C.B.C.
Timb.

Tu Rex glo - ri - ae, Chri - ste -
Tu Rex glo - ri - ae, Chri - ste -
Tu Rex glo - ri - ae, Chri - ste -
Tu Rex glo - ri - ae, Chri - ste -
Tu Rex glo - ri - ae, Chri - ste -
Tu Rex glo - ri - ae, Chri - ste -
Tu Rex glo - ri - ae, Chri - ste -
Tu Rex glo - ri - ae, Chri - ste -

Cl. I 47 48 49 50 51

Cl. II

Cl. III

Fg.

Ten. I

Ten. II

Bar. Solo

Bas.

C.B.C.

Timb.

Cl. I 53 54 55 56 57

Cl. II

Cl. III

Fg.

Ten. I

Ten. II

Bar. Solo

Bas.

C.B.C.

Timb.

cre - de - ris es - se ven - tu - rum.

08.2186.07

Fl. 58 59 60 61 62

Cl. I

Cl. II

Cl. III

Fg.

A. Sax.

Bar. Solo

Ten. I

Ten. II

Bar.

Bas.

Tip. I

Tip. II

Hrn.

Tyb.

Bas.

C.B.C.

Timb.

sub - ve - ni, quos pre - ti - o - so san - gu - ne re - de - mi - sti.

Tu Rex

Tu Rex

Tu Rex

Tu Rex

08.2186.07

Cl. I 63 64 65 66 67

Cl. II

Cl. III

Fg.

Bar. Solo

Ten. I

Ten. II

Bar.

Bas.

Hrn.

C.B.C.

Fl. 68 69 70 71 72

Cl. I

Cl. II

Cl. III

Fg.

A. Sax.

Ten. Sax.

Bar. Solo

Hrn.

Bas.

C.B.C.

san - ctis si - mi - li - bus in glo - ri - a, Chri - sti - sti.

08.2186.07

Fl. 73 74 75 76

Cl. I

Cl. II

Cl. III

Fg.

A. Sax.

Ten. Solo

Bar. Solo

Ten. I

Ten. II

Bar.

Bas.

Tip. I

Tip. II

Hrn.

Tyb.

Bas.

C.B.C.

Timb.

ri - ti - as, Chri - sti - sti.

Tu Rex glo - ri - as, Chri - sti - sti.

Tu Rex glo - ri - as, Chri - sti - sti.

Tu Rex glo - ri - as, Chri - sti - sti.

08.2186.07

Fl. 77
Cl. I 78 *rall.*
Cl. II 79
Cl. III 80
Fg.
Alt. Sax.
Ten. Sax.
Ten. I
Ten. II
Bar.
Bas.
Trp. I
Trp. II
Hrn.
Trb.
Bas.
C.B.C.
Tmb.

08.2186.07

III. SALVUM FAC POPULUM TUUM

1 = 88
2 3 4 5 6
Fagot
Tenor Solo
Baryton Solo
7 8 9 10 11 12
Fg.
Ten. Solo
Bar. Solo
13 14 15 16 17 18
Fg.
Ten. Solo
Bar. Solo
19 20 21 22 23 24
Fg.
Ten. Solo
Bar. Solo

Sal-vum fac po-pu-lum tu-um, Do-mi-ne, et be-ne-dic hae-re-di-ta-ti tu-ae. Et re-ge c-os, et ex-tol-le il-l-os us-que in ae-ter-num, tu-um, Do-mi-ne, et be-ne-dic hae-re-di-ta-ti-

08.2186.07

25 26 27 28 29 30
Fg.
Ten. Solo
Bar. Solo
Bas.
31 32 33 34 35 36 37
Fg.
Ten. Solo
Bar. Solo
Bas.
38 39 40 41 42 43 44
Fg.
Ten. Solo
Bar. Solo
Bas.

Et re-ge c-os, et ex-tol-le il-l-os, us-que in ae-ter-num. Per sin-gu-los di-es be-ne-di-ci-mus te. A-ter-num. Per sin-gu-los di-es be-ne-di-ci-mus te.

08.2186.07

45 46 47 48 49 50
Fl.
Cl. I
Cl. II
Fg.
Ten. I
Ten. II
Bar.
Bas.
Tmb.
51 52 53 54 55 56
Fl.
Cl. I
Cl. II
Fg.
Ten. I
Ten. II
Bar.
Bas.
Trp. I
Tmb.

Es-lu-da-mus no-men tu-um in sae-cu-lum, et in sae-cu-lum sae-cu-lum, et in sae-cu-lum. Es-lu-da-mus no-men tu-um in sae-cu-lum, et in sae-cu-lum sae-cu-lum, et in sae-cu-lum. Es-lu-da-mus no-men tu-um in sae-cu-lum, et in sae-cu-lum sae-cu-lum, et in sae-cu-lum.

08.2186.07

FL.
Fg.
Alt Sax.
T. Sax.
Ten. I.
Ten. II.
Bar.
Bas.
Trpt. I.
FL. 64 65 66 67 68 69 70
Fg.
Ten. I.
Ten. II.
Bar.
Bas.
Trpt. I.
Trpt. II.
Hrn.
Trb.
Bas.
C.B.C.
Timb.

*Et lan - da - mis coe - men - tu - um in sac - cu - lum - et in - sae - cu - lum
Et lan - da - mis coe - men - tu - um in sac - cu - lum - et in - sae - cu - lum
Et lan - da - mis coe - men - tu - um in sac - cu - lum - et in - sae - cu - lum*

pizz. p

08.2186.07



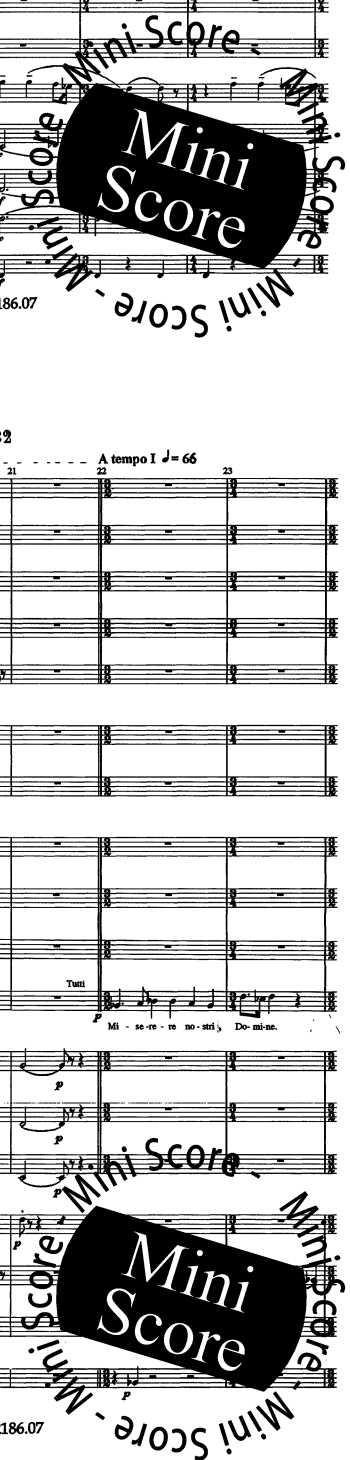
IV. MISERERE NOSTRI, DOMINE

CL. I. $\text{J} = 66$
Fg.
Bar. Solo.
C.B.C.
Timb.
CL. I. 7 8 9 10 11
CL. II.
Fg.
Alt Sax.
Ten. Sax.
Bar. Solo.
Ten.
Bar.
Bas.
Trpt. I.
Hrn.
Bas.
C.B.C.
Timb.

*Di - ga - re Do - mi - ne, Di - ga - re Do - mi - ne, di - e i - sto
si - ne pec - ca - to nos coe - stitit.*

pizz. p

08.2186.07



FL.
CL. I.
CL. II.
CL. III.
Fg.
A. Sax.
T. Sax.
Ten. I.
Ten. II.
Bar.
Bas.
Trpt. I.
Trpt. II.
Hrn.
Trb.
Bas.
C.B.C.
Timb.

12 13 14 15 16 17

08.2186.07



FL.
CL. I.
CL. II.
CL. III.
Fg.
A. Sax.
T. Sax.
Ten. I.
Ten. II.
Bar.
Bas.
Trpt. I.
Trpt. II.
Hrn.
Trb.
Bas.
C.B.C.
Timb.

rit. A tempo I $\text{J} = 66$
19 20 21 22 23

Tutti
Mi - se - re - re no - stis, Do - mi - ne.

08.2186.07



rit.

FL. 52 53 54 55 56

Cl. I

Cl. II

Cl. III

Fg.

A. Sax.

T. Sax.

Ten. I Solo Tutti

Ten. II

Bar.

Bas.

Trp. I

Trp. II

Hrn.

Trb.

Bas.

C.B.C.

Timb.

Mini Score

FL. 57 58 59

Cl. I

Cl. II

Cl. III

Fg.

A. Sax.

T. Sax.

Ten. I

Ten. II

Bar.

Bas.

Trp. I

Trp. II

Hrn.

Trb.

Bas.

C.B.C.

Timb.

Mini Score

61 62 63 64 poco rit. 65 66

FL.

Cl. I

Cl. II

Cl. III

Fg.

A. Sax.

T. Sax.

Ten. I

Ten. II

Bar.

Bas.

Trp. I

Trp. II

Hrn.

Trb.

Tuba

C.B.C.

Timb.

Mini Score

V. IN TE, DOMINE, SPERAVI

$\text{♩} = 80$

Baryton Solo

Solo

Cl. I

Cl. II

Ten. Solo

Bar. Solo

Cl. I

Cl. II

Ten. Solo

Bar. Solo

FL.

Cl. I

Cl. II

Fg.

T. Sax.

Ten. Solo

Bar. Solo

Hrn.

C.B.C.

Mini Score

41

Fl. 24 26 27 28 29 30

Cl. I

Cl. II

Cl. III

Fg.

Alt Sax.

Ten Sax.

Bar. Solo

Hrn.

C.B.C.

Timb.

non con - firm - dar in se - ter - num Be - ne - di - ca - mus

31 32 33 34 35 36

Cl. I

Cl. II

Cl. III

Fg.

Alt Sax.

Ten Sax.

Bar. Solo

Hrn.

C.B.C.

Timb.

Pa - - - - - trem, et Fi - li -

08.2186.07

42

Fl. 37 38 39 40 41 42

Cl. I

Cl. II

Cl. III

Fg.

A. Sax.

T. Sax.

Tutti

Ten. I

Ten. II

Bar.

Bas.

Trp. I

Trp. II

Hrn.

Trb.

Bas.

C.B.C.

Timb.

Be - ne - di - ca - mus Pa - - - - - trem et Fi - li - um cum San -
Be - ne - di - ca - mus Pa - - - - - trem et Fi - li - um cum San -
Be - ne - di - ca - mus Pa - - - - - trem et Fi - li - um cum San -
Be - ne - di - ca - mus Pa - - - - - trem et Fi - li - um cum San -

08.2186.07

43

Fl. 43 44 45 46 47 48 49 50

Cl. I

Cl. II

Cl. III

Fg.

A. Sax.

T. Sax.

Ten. I

Ten. II

Bar.

Bas.

Trp. I

Trp. II

Hrn.

Trb.

Bas.

C.B.C.

Timb.

cto Spi - - - - - ri - tu.

08.2186.07

44

Fl. 49 50 51 52 53 54 55

Cl. I

Cl. II

Cl. III

Fg.

Alt Sax.

Ten Sax.

Ten. I

Ten. II

Bar.

Bas.

Trp. I

Trp. II

Hrn.

Trb.

Bas.

C.B.C.

Timb.

rali

08.2186.07

49 *rall.* $\text{♩} = 60$

De - um lau - da - mus, te Do - mi - num con - fi - te - mur. Te De - um lau - da - mus, te Do - mi - num con - fi - te - mur.

08.2186.07

50

te - mur. Te ae - ter - num Pa - trem o - mnis ter - ra - ve - no - ra - tur. te - mur. Te ae - ter - num Pa - trem o - mnis ter - ra - ve - no - ra - tur. te - mur. Te ae - ter - num Pa - trem o - mnis ter - ra - ve - no - ra - tur.

08.2186.07

51

Te De - um lau - da - mus, te Do - mi - num con - fi - te - mur. Te De - um lau - da - mus, te Do - mi - num con - fi - te - mur. Te De - um lau - da - mus, te Do - mi - num con - fi - te - mur.

08.2186.07

52

Te ae - ter - num Pa - trem o - mnis ter - ra - ve - no - ra - tur. Te ae - ter - num Pa - trem o - mnis ter - ra - ve - no - ra - tur. Te ae - ter - num Pa - trem o - mnis ter - ra - ve - no - ra - tur.

08.2186.07

