

千本桜

♩=138
(連打)

ボディ
A

ボディ
B

メロ

4

(A)

(B)

×口

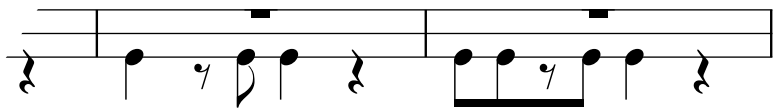
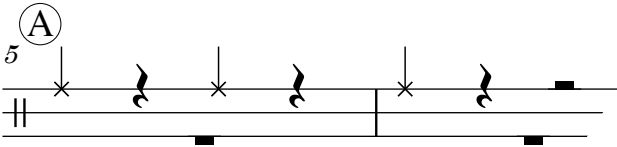
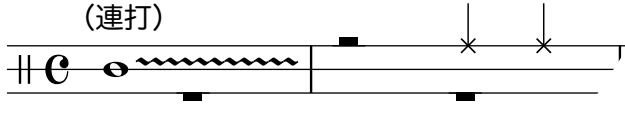
ベース

千本桜

ボディ [A1]

♩=138
(連打)

手拍子
ひざ
足ぶみ



千本桜

ボディ B1

♩=138
(連打)

手拍子
ひざ
足ぶみ

テテテテ…… ♪ ♪ パン パン

5

パン ♪ パン ♪ パン ♪ ♪

9

パン ♪ パン ♪ パン ♪

13

♪ テン テテテン ♪ テン

19

テ テテン

♪ ドン ♪ ドン ♪ ドン ♪

23

ドン ♪ ドン ♪ ドン ♪ ドン ♪

1

♪ ♪ ドン パン ドン パン ドン パン ドン パン

パン ドン パン ♪ ♪ ♪ テテン ♪ ♪ ♪ テテン

千本桜

メロディ
ベース

♩=138

メロディ

ベース

5 (A)

9

13 (B)