

# Mela!

## 緑黄色社会

♩=132

F<sup>M</sup>7

F<sup>m</sup>6

E<sup>m</sup>7

ソプラノ  
リコーダー



鍵盤  
ハーモニカ



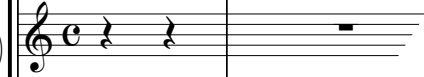
鍵盤  
ハーモニカ  
(初心者)



キーボード1  
(ソプラノ  
アコーディオン)



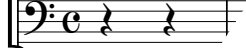
キーボード2  
(アルト  
アコーディオン)



キーボード3  
(テナー  
アコーディオン)  
(オクターブ上に  
記譜してあります)



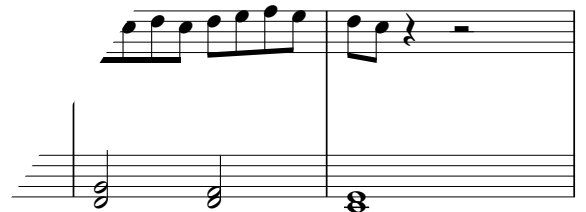
低音楽器



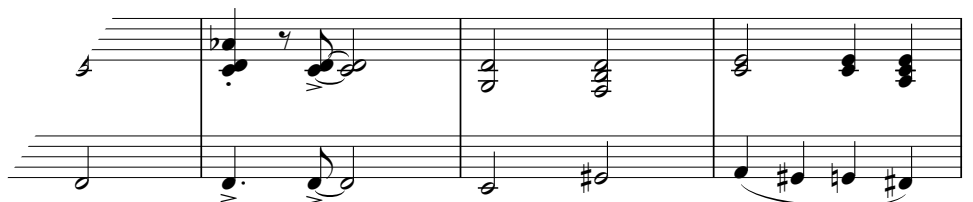
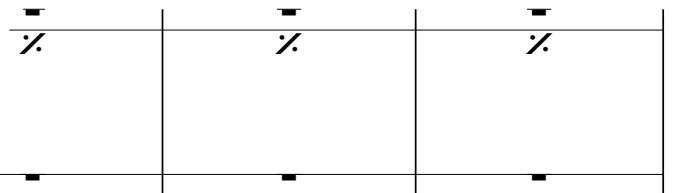
木 琴



鉄 琴



小太鼓  
大太



Chord progression: Dm7, Dm7/G, C

5

リコーダー

鍵八モ

鍵八モ (初)

キーボ1

キーボ2

キーボ3

低音

木琴

鉄琴

小太鼓  
大太鼓

分かれて

オープン

8

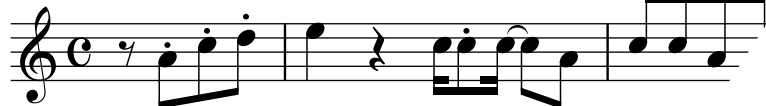
S. 2

# Mela!

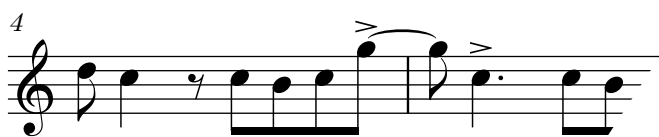
## 緑黄色社会

ソプラノリコーダー

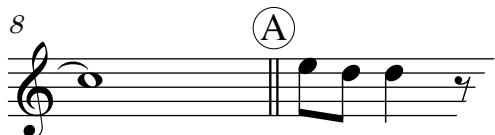
♩=132



ラドレ ミ ドド ラ ドド



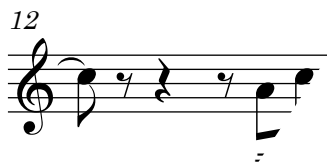
レド ドシドソ ド ド



ミレレ



ドド レドド

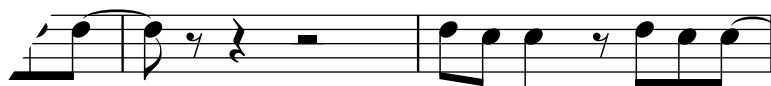


ファミレ レドド レドド

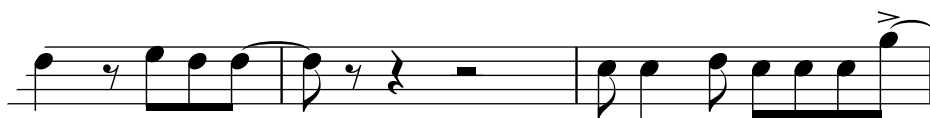


ソラ シドシソ ミソラ ソ

2



ミレレ レドド レドド



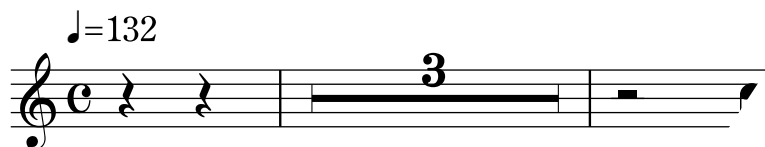
レレ ミレレ ドド レドドドソ

# Mela!

## 緑黄色社会

鍵盤ハーモニカ

♩=132



6



ド ファ ミ レ ド レ ド ド . レ レ

10



ミ ファ ミ レ レ ミ レ レ ミ レ レ

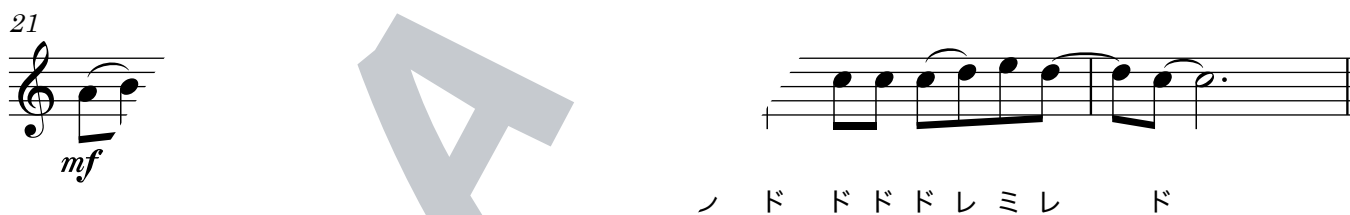
14



ニ

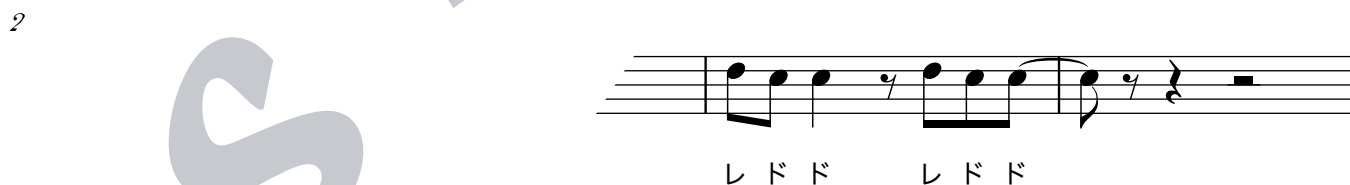
21

*mf*



ノ ド ド ド ド レ ミ レ ド

2



レ ド ド レ ド ド



ファ ラ ド ド ド

# Mela!

## 緑黄色社会

鍵盤八一モ二力 (初心者用)

♩=132

*p*  
♯

8

(A)

*f*  
♯ ♯ ♯ ♯ ♯

12

♯

16

(B)

♯

24

♯ ♯ ♯ ♯ ♯ ♯ ♯

28

♯ ♯ ♯ ♯

*mp*  
♯

*f*  
♯ ♯ ♯