

# Im Krapfenwald'l

*In Krapfen's Woods / Dans la Forêt de Krapfen, Op. 336*

Tuba & Piano

Arr.: Bertrand Moren

**Johann Strauss II**

EMR 97872

Des milliers d'enregistrements disponibles sur  
Thousands of recordings available on  
Tausende Aufnahmen verfügbar unter



**TÉLÉCHARGEMENT : UN CLIC, UNE IMPRESSION – À VOUS DE JOUER !**

Achetez, imprimez et jouez vos partitions en toute simplicité.

**DOWNLOADING: ONE CLICK, ONE PRINT – AND YOU'RE READY TO PLAY!**

Buy, print and play your sheet music with ease.

**DOWNLOAD: EIN KLICK, EIN AUSDRUCK – UND SCHON KANN'S LOSGEHEN!**

Kaufen, drucken und spielen Sie Ihre Noten ganz einfach.

**WWW.REIFT.CH**



**EDITIONS MARC REIFT**

Route du Golf 150 • CH-3963 Crans-Montana (Switzerland)  
Tel. +41 (0) 27 483 12 00 • E-Mail : [info@reift.ch](mailto:info@reift.ch) • [www.reift.ch](http://www.reift.ch)

# Im Krapfenwald'l

*In Krapfen's Woods / Dans la Forêt de Krapfen, Op. 336*

*Johann Strauss II (Arr.: Bertrand Moren)*

## **English:**

Composed in 1870 by Johann Strauss II, *Im Krapfenwald'l* (Op. 336), also known as *In Krapfen's Woods*, is one of the most picturesque polkas by the famous "Waltz King." Inspired by a tavern located in the Viennese woodland area of Krapfenwaldl, the work vividly captures the cheerful and rustic atmosphere of this popular excursion destination. The charming imitation of the cuckoo's call adds a playful and humorous touch that has delighted audiences ever since.

With its lively rhythms, sparkling melodies, and brilliant writing, Strauss paints a musical scene full of nature, festivity, and carefree spirit. This delightful composition remains a shining example of his melodic genius and of the distinctive Viennese dance tradition. In Bertrand Moren's arrangement, the freshness and vitality of this beloved piece are carefully preserved, offering audiences a refined, joyful, and characterful musical experience.

## **Français:**

Composée en 1870 par Johann Strauss II, *Im Krapfenwald'l* (Op. 336), également connue sous le titre *In Krapfen's Woods* ou *Dans la Forêt de Krapfen*, est l'une des polkas les plus pittoresques du célèbre « roi de la valse ». Inspirée par une taverne située dans la forêt viennoise de Krapfenwaldl, l'œuvre évoque avec humour et légèreté l'atmosphère champêtre et conviviale des lieux. On y entend même l'imitation du chant du coucou, clin d'œil malicieux qui contribue à son charme irrésistible.

À travers ses rythmes enlevés, ses mélodies pétillantes et son orchestration brillante, Strauss peint une scène vivante où se mêlent nature, fête et insouciance. Cette partition pleine d'esprit et d'élégance demeure aujourd'hui encore un témoignage éclatant du talent mélodique de Strauss et de l'art viennois de la danse.

Dans l'arrangement de Bertrand Moren, toute la fraîcheur et la vivacité de cette page emblématique sont préservées, offrant au public un moment musical à la fois raffiné, joyeux et plein de caractère.

## **Deutsch:**

1870 von Johann Strauss II komponiert, gehört *Im Krapfenwald'l* (Op. 336) zu den malerischsten Polkas des berühmten „Walzerkönigs“. Inspiriert von einem Ausflugslokal im Wiener Waldgebiet Krapfenwaldl, zeichnet das Werk ein lebendiges Bild der heiteren und ländlichen Atmosphäre dieses beliebten Treffpunkts. Besonders reizvoll ist die humorvolle Nachahmung des Kuckucksrufs, die dem Stück seinen unverwechselbaren Charakter verleiht. Mit schwungvollen Rhythmen, spritzigen Melodien und brillanter Gestaltung entwirft Strauss eine musikalische Szenerie voller Natur, Lebensfreude und Wiener Charme. Diese beschwingte Komposition ist bis heute ein leuchtendes Beispiel für seine melodische Erfindungskraft und die Kunst der Wiener Tanzmusik.

Im Arrangement von Bertrand Moren bleiben Frische und Lebendigkeit dieses beliebten Werkes vollständig erhalten und bieten dem Publikum ein ebenso elegantes wie mitreißendes Klangerlebnis.



**EDITIONS MARC REIFT**

Route du Golf 150 • CH-3963 Crans-Montana (Switzerland)

Tel. +41 (0) 27 483 12 00 • E-Mail : [info@reift.ch](mailto:info@reift.ch) • [www.reift.ch](http://www.reift.ch)

# Im Krapfenwald'l

TUBA

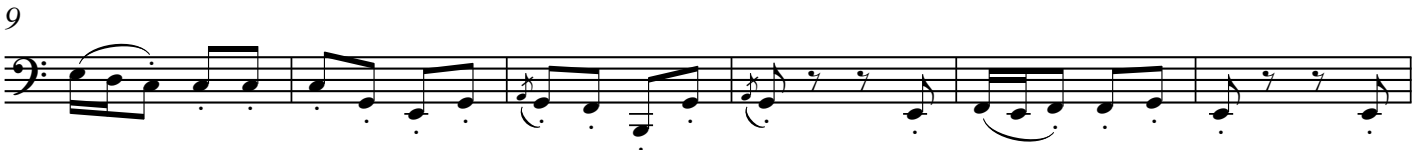
## In Krapfen's Woods Dans la Forêt de Krapfen Op. 336

Johann Strauss II

Arr.: Bertrand Moren

Moderato ( $\text{♩} = 108$ ) **A**

 Photocopying is illegal!



EMR 97872

© COPYRIGHT BY EDITIONS MARC REIFT CH-3963 CRANS-MONTANA (SWITZERLAND)  
ALL RIGHTS RESERVED - INTERNATIONAL COPYRIGHT SECURED

# Im Krapfenwald'l

*In Krapfen's Woods*  
*Dans la Forêt de Krapfen Op. 336*

Johann Strauss II

Arr.: Bertrand Moren

  
Photocopying  
is illegal!

Moderato (♩ = 108)

A

Tuba

Piano

9

18

B

26

EMR 97872

© COPYRIGHT BY EDITIONS MARC REIFT CH-3963 CRANS-MONTANA (SWITZERLAND)  
ALL RIGHTS RESERVED - INTERNATIONAL COPYRIGHT SECURED

[www.reift.ch](http://www.reift.ch)

rit.

C

a tempo



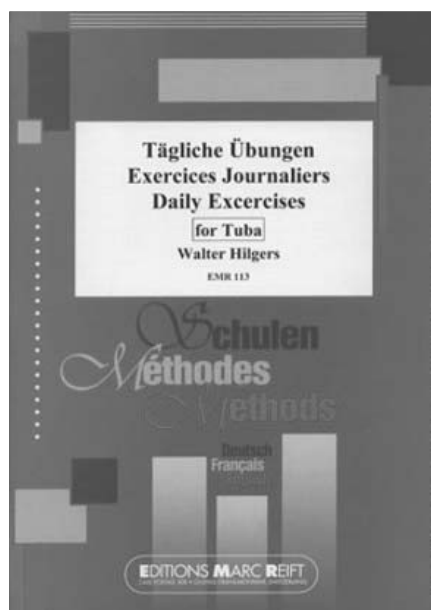
D

E

accel.

Con moto ♩ = 112

# Collection Tuba



**Discover all our scores for Tuba**

**Entdecken Sie alle unsere Noten für Tuba**

**Découvrez toutes nos partitions pour Tuba**

**SCAN  
ME** >



*Use the filters to refine your search and find for example the style of your choice!*

*Nutzen Sie die Filter, um Ihre Suche zu verfeinern und zum Beispiel den Stil Ihrer Wahl zu finden!*

*Utilisez les filtres pour affiner votre recherche et trouver par exemple le style de votre choix!*